

## Подключение к KUBE через Ethernet для конфигурирования в



### Характерные особенности шлюза АЕТ1:

- подключение приборов с портами TTL (кабель CATTLDD020);
- питание от прибора (регулятора), дополнительное питание не нужно;
- Ethernet 10\100 Мб;
- протокол связи Modbus over Ethernet;
- может опрашиваться 6 устройствами (до 6 мастеров на 1 шлюз);
- поддержка DHCP;
- монтаж на DIN-рейку.

АЕТ1 позволяет с минимальными затратами подключить регуляторы KUBE (без встроеного порта RS485) к современным цифровым сетям, что соответствует требованиям концепции Industrial 4.0

(Промышленность 4.0). С АЕТ1 одинаково просто подключить к компьютерам и считывать данные как с лабораторного оборудования (печи, сушильного шкафа, стерилизатора и т.п.), так и с промышленных установок (емкостей ферментации, закалочных печей, паровых сепараторов и т.п.).

## 1) Установите ПО

[ftp://atftp.ascontecnologic.com/WinlogConf/Winlog\\_TEC\\_Lite\\_20756\\_WEBSetup.exe](ftp://atftp.ascontecnologic.com/WinlogConf/Winlog_TEC_Lite_20756_WEBSetup.exe)

## 2) Скопируйте папки с фалами из архива AT KUBE RU.zip в папку C:\Program Files (x86)\Winlog TEC Lite\Devices. Можете удалить лишние директории со старыми регуляторами.

3) При помощи ПО [ftp://atftp.ascontecnologic.com/AET1\\_Configurator/USR-M0-V2.1.2.118.exe](ftp://atftp.ascontecnologic.com/AET1_Configurator/USR-M0-V2.1.2.118.exe)

Задайте или определите IP адрес AET1 в сети:

## 4) В папке C:\Program Files (x86)\Winlog TEC Lite\Devices\AT KUBE K\_1 K\_3 RU ETH IP\Config

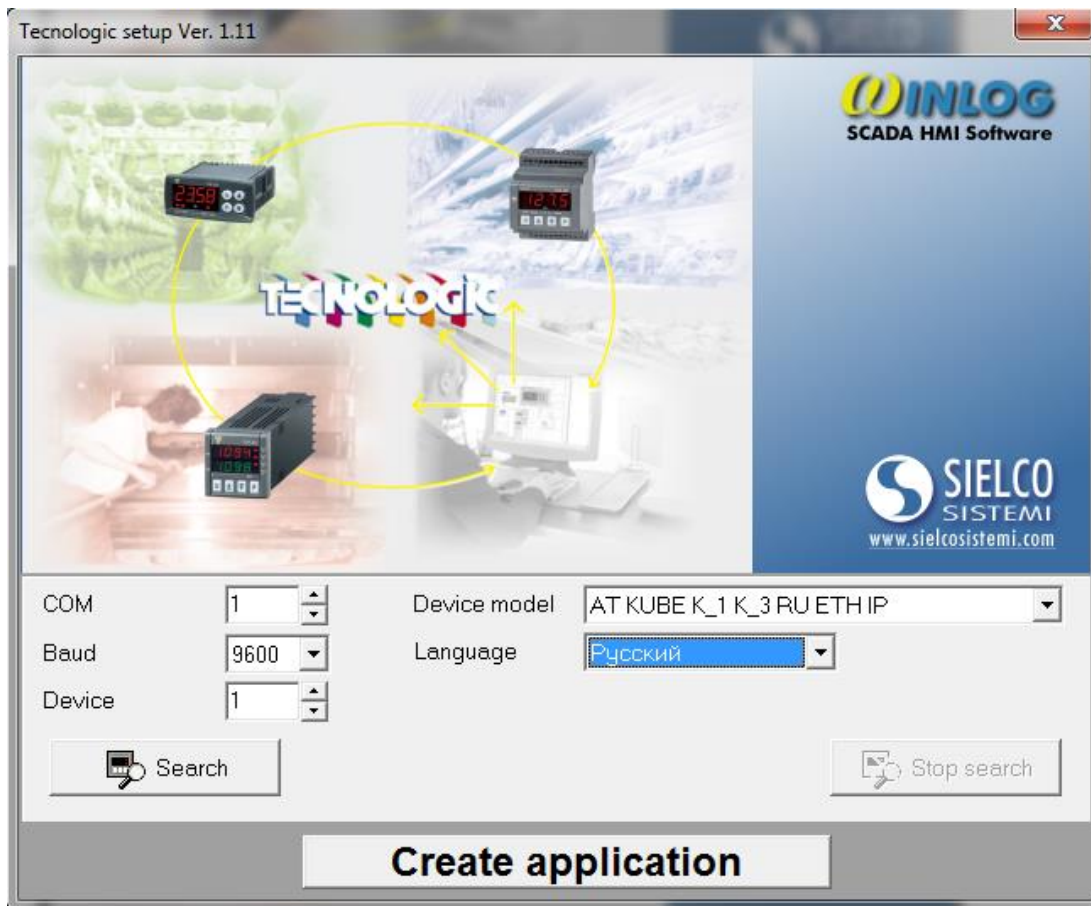
откройте в блокноте файл Ch\_1.cfg. В строке #IPAddress1: задайте определившийся IP адрес:

Можете скопировать папку C:\Program Files (x86)\Winlog TEC Lite\Devices\AT KUBE K\_1 K\_3 RU ETH IP добавив в конце заданный IP адрес.

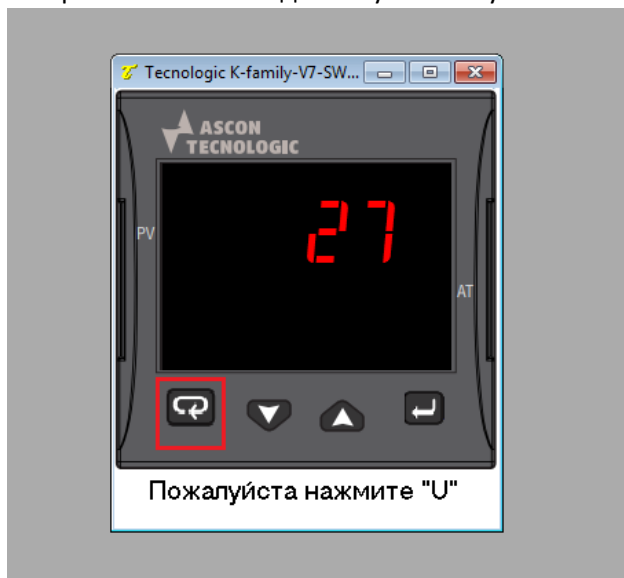
5) Запустите Tecnologic Setup для выбора проекта:

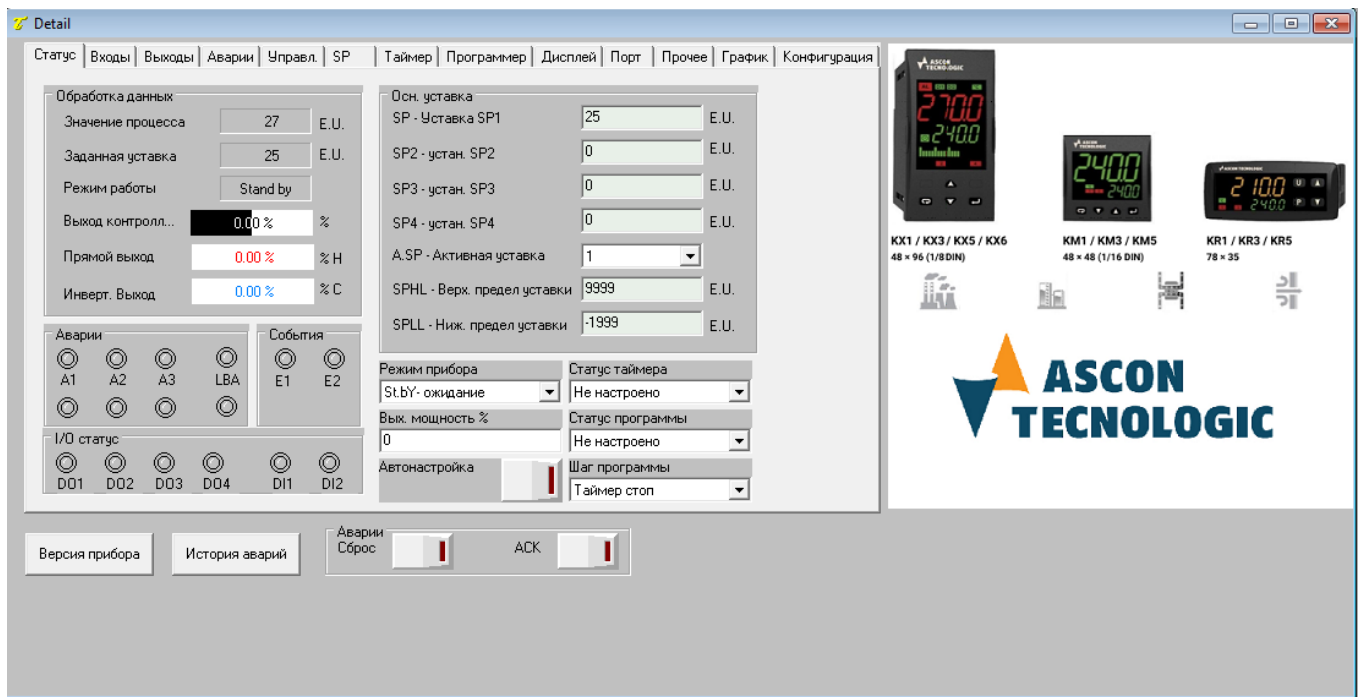


Выберите русский язык и не запуская поиск нажмите Create application:



Если в этом окне отображается температура, то связь установлена успешно и можно перейти к настройкам нажав выделенную кнопку:





- 6) Для повторного подключения в этому же контроллеру-регулятору достаточно просто запустить Runtime TEC Lite.