



ESA Technology, Inc.



ESA Elettronica, S.p.A.



ESAElektronik Teknoloji Tic. Ltd.



ESA Technology (Shanghai) Co. Ltd.



ESA Europa S.L.U.



ESA Elettronica GmbH



ESA Software & Automation India Pvt. Ltd.



**ESA elettronica S.p.A.**  
Via Padre Masciadri, 4/A  
I - 22066 Mariano Comense (CO)  
Tel. +39.031 75 74 00  
Fax +39.031 75 17 77  
www.esahmi.com  
Email: info@esahmi.com

**ESA Europa S.L.U.**  
Passeig del Ferrocarril, 335  
E - 08860 Castelldefels - Barcelona  
Tel. +34 936 455 014  
Fax. +34 936 455 013  
E-mail: esa@esasp.com

**ESA Technology, Inc.**  
320 Tesconi Circle, Suite J  
Santa Rosa Ca 95401  
Tel. +1 (707) 544-7300  
Fax: +1 (707) 544-7360  
www.esatechnology.com  
Email: info@esatechnology.com

**ESA Software & Automation India Pvt. Ltd.**  
B.R. House, 3rd Floor  
Hennur Main Road  
Bangalore - 560043  
Tel. +91 80 25435656  
Fax. +91 80 25435658  
E-mail: info@esahmi.com

**ESA Elettronica GmbH**  
Carl-Zeiss-Strasse, 35  
D - 63322 Rödermark  
Tel. +49 (0) 6074 / 486 45 - 0  
Fax +49 (0) 6074 / 486 45 - 66  
www.esahmi.de  
E-mail: info@esahmi.de

**ESAElektronik Teknoloji Tic. Ltd.**  
Şerifali Mah. Çetin Cad. Kible Sok.  
No:6 Of Plaza Kat:5 Daire:7  
34775 Ümraniye - İstanbul  
Tel: +90 216 466 70 33 / 34  
Fax: +90 216 466 70 99  
www.esahmi-tr.com  
E-mail: info@esahmi-tr.com

**ESA Electronic Technology (Shanghai) Co. Ltd**  
意萨电子科技(上海)有限公司  
Unit d1, 6F, bldg. 4#, No.889 Yishan rd.  
Shanghai P.R. China  
Post code: 2000233  
中国上海市宜山路889号齐来工业城4号楼6层D1  
Phone: +86 (21) 60907250  
Fax: +86 (21) 60907258  
E-mail: sales@esahmi.com.cn

405.1500.024.3 10/12



# ПРОМЫШЛЕННАЯ АВТОМАТИЗАЦИЯ

## ESA в мире

### Европа

Албания	Австрия	Бельгия
Босния и Герцеговина	Болгария	Чешская Республика
Хорватия	Дания	Германия
Эстония	Финляндия	Франция
Греция	Венгрия	Ирландия
Исландия	Италия	Литва
Латвия	Нидерланды	Норвегия
Польша	Португалия	Романия
Россия	Сербия	Испания
Словакия	Словения	Швеция
Швейцария	Турция	Великобритания
Украина		

### Америка

Аргентина	Бразилия	Канада
Колумбия	Коста-Рика	Messico
США	Уругвай	Венесуэла

### Азии, Индии и Австралии

Австралия	Китай	Южная Корея
Индонезия	Пакистан	Сингапур
Тайланд		

### Африка и Ближний Восток

Алжир	Египет	Иран
Кения	Марокко	Саудовская Аравия
Шри-Ланка	Южная Африка	Тунис

Обновленный перечень доступных стран и дистрибьюторов можно найти на сайте [www.esahmi.com](http://www.esahmi.com)

Упомянутые в данном документе названия и торговые марки являются зарегистрированными названиями и торговыми марками соответствующих производителей. ESA elettronica S.p.A. оставляет за собой право вносить изменения в продукцию без предварительного уведомления.



IPC PANEL | BOX | VESA

[www.esahmi.com](http://www.esahmi.com)



# XS7 Fanless

Panel IPC



**XS712**  
12,1" LED LCD  
TFT 800x600  
TFT 1024x768  
Alu/AISI 304 Передняя панель  
336x256x81mm  
Продольные 321x240mm



**XS715**  
15" LED LCD  
TFT 1024x768  
Alu/AISI 304 Передняя панель  
425x300x85,5mm  
Продольные 393x275mm



**XS717**  
17" LED LCD  
TFT 1280x1024  
Alu/AISI 304 Передняя панель  
446x346x84mm  
Продольные 426x326mm



**XS719**  
19" LED LCD  
TFT 1280x1024  
Alu/AISI 304 Передняя панель  
508x384x92,5mm  
Продольные 477x355mm



ATOM N-2800



FANLESS



DISKLESS



DIMMABLE LED

Intel Atom Dual Core N2800 1,86 GHz  
Передняя панель IP66  
5-проводной резистивный сенсорный экран  
16,7 М цветов

Dual Gigabit LAN  
Оперативная память DDR3 объемом до 8 Гб  
VGA/DVI  
Dimmable LED backlight  
COM 3x

USB 2.0 5x  
HDD/SSD/CF/DVD  
Аудио I/O I/O  
PCIe 0/x1  
Электропитание 24VDC

# XS7 Dynamic

Panel IPC



**XS712**  
12,1" LED LCD  
TFT 800x600  
TFT 1024x768  
Alu/AISI 304 Передняя панель  
336x256x81mm  
Продольные 321x240mm



**XS715**  
15" LED LCD  
TFT 1024x768  
Alu/AISI 304 Передняя панель  
425x300x85,5mm  
Продольные 393x275mm



**XS717**  
17" LED LCD  
TFT 1280x1024  
Alu/AISI 304 Передняя панель  
446x346x84mm  
Продольные 426x326mm



**XS719**  
19" LED LCD  
TFT 1280x1024  
Alu/AISI 304 Передняя панель  
508x384x92,5mm  
Продольные 477x355mm



i-CORE SERIES



DISKLESS

Intel® Celeron B810 1.6GHz  
Intel® Core i3-2330E 2.2GHz  
Intel® Core i5-2510E 2.5GHz  
Intel® Core i7-2710QE 2.1GHz  
IP66  
5-проводной резистивный сенсорный экран

16,7 М цветов  
Dual Gigabit LAN  
Оперативная память DDR3 объемом до 16 Гб  
RAID 0-1  
VGA/DVI

COM 3x  
USB 2.0 5x  
HDD/SSD/CF/DVD  
PCIe 0/x16 /x1  
Электропитание 24VDC

## Операционная система



# XB300

Box IPC Fanless

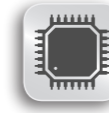


## XB300

Intel® Celeron B810 1.6GHz  
Intel® Core i3-2330E 2.2GHz  
Intel® Core i5-2510E 2.5GHz  
3 слота  
Габариты 194x268x143mm

Dual Gigabit LAN  
Оперативная память DDR3 объемом до 8 Гб  
DVI/HDMI  
COM 4x

USB 2.0 6x  
RAID 0-1  
HDD/SSD/CF  
PCIe x8/ x8  
PCI слот 1x  
Электропитание 24VDC



i-CORE SERIES



FANLESS



DISKLESS

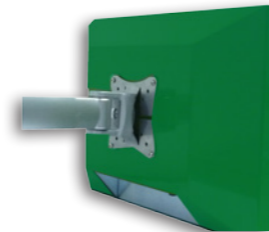
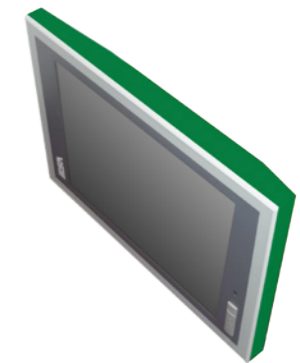
# XV7

VESA IPC Fanless

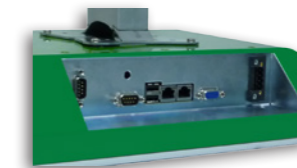


## XV715

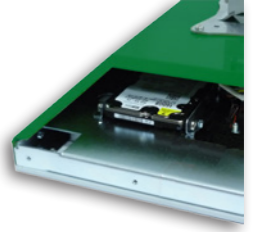
15" LED LCD  
TFT 1024x768  
Алюминий Передняя панель  
425x300x77mm



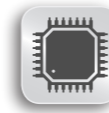
Крепление VESA 75/100



Широкий набор интерфейсов



HDD / CF - легкий доступ, быстрая замена



ATOM N-2800



FANLESS



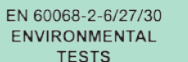
DISKLESS

Intel Atom Dual Core N2800 1,86 GHz  
Vesa 75/100  
Передний IP66  
Задний IP54

5-проводной резистивный сенсорный экран  
16,7 М цветов  
Dual Gigabit LAN  
Оперативная память DDR3 объемом до 4 Гб

VGA  
COM 2x  
USB 2.0 3x  
HDD/SSD/CF  
MiniPCIe  
Электропитание 24VDC

CE, cULus (in progress), Atex (Group II – cat.3 G D)  
Immunity EN 61000-6-2 / Emission EN 61000-6-4



## Опции / Аксессуары



AISI 304 Рамка из нержавеющей стали с плоским сенсорным экраном



Съемный жесткий диск и твердотельный диск

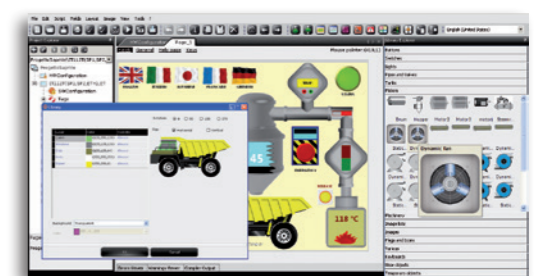


Внешний источник питания  
110-220 В переменного тока /  
24 В постоянного тока  
50/60 Гц  
120 Вт



PC-USB  
- RS-232/485/MPI  
- Profibus-DP  
- CAN и DeviceNet  
внешний модуль для Polymath Runtime

## Polymath Runtime



Polymath это программное обеспечение то компании ESA, для разработки SCADA приложений на платформах PC.

Polymath оснащен расширенными функциями, включая подключение к нескольким базам данных (например, SQL), регистрацией данных и библиотекой динамических объектов.

Для заказа и наличия товара, свяжитесь с вашим местным дистрибьютором ESA.