

Подключение к TLK33G через Ethernet/WiFi для конфигурирования и контроля



Характерные особенности шлюза AET1:

- подключение приборов с портами TTL (кабель CATTLD020);
- питание от прибора (регулятора), дополнительное питание не нужно;
- Ethernet 10\100 Мб;
- протокол связи Modbus over Ethernet;
- может опрашиваться 6 устройствами (до 6 мастеров на 1 шлюз);
- поддержка DHCP;
- монтаж на DIN-рейку.

AET1 позволяет с минимальными затратами подключить регуляторы TLK33G (без встроенного порта RS485) к современным цифровым сетям, что соответствует требованиям концепции Industrial 4.0 (Промышленность 4.0). С AET1 одинаково просто подключить к компьютерам и считывать данные как с лабораторного оборудования (печи, сушильного шкафа, стерилизатора и т.п.), так и с промышленных установок (емкостей ферментации, закалочных печей, паровых сепараторов и т.п.).

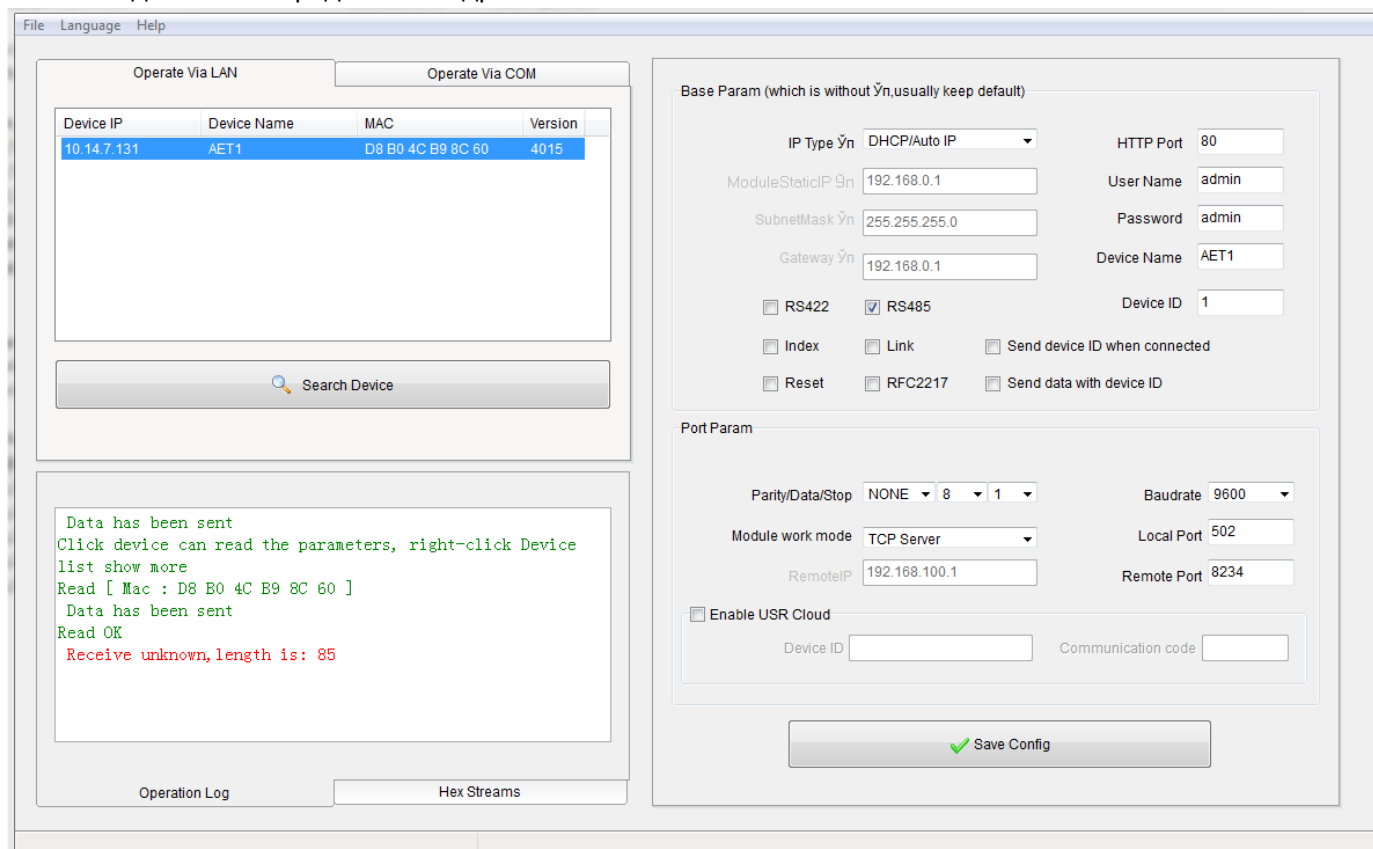
1) Установите ПО

ftp://atftp.ascontecnologic.com/WinlogConf/Winlog_TEC_Lite_20756_WEBSetup.exe

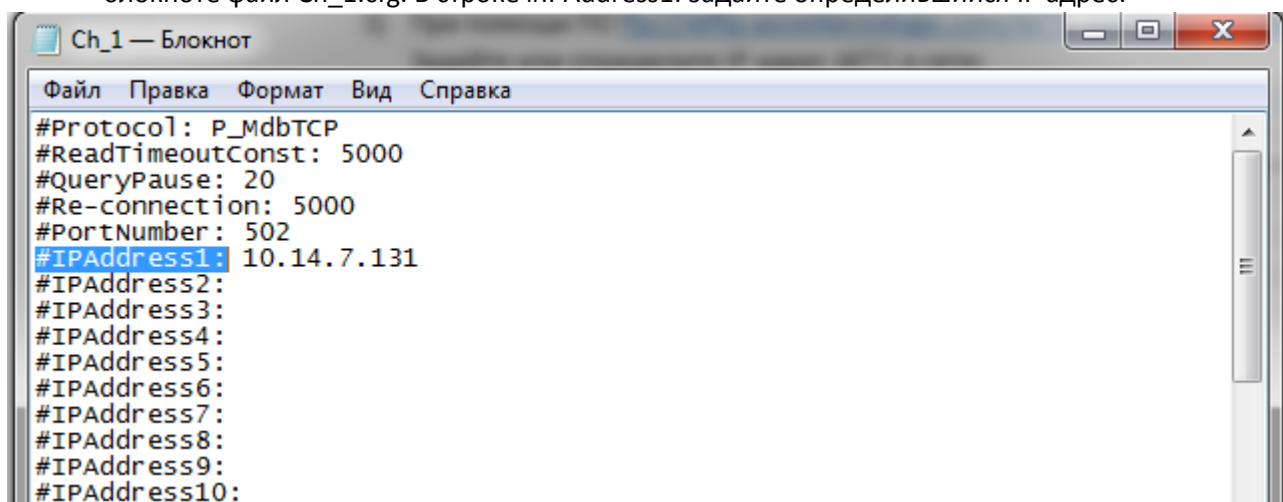
2) Скопируйте папки с файлами из архива AT_TLK33G_RU20210210.zip в папку C:\Program Files (x86)\Winlog TEC Lite\Devices. Можете удалить лишние директории со старыми регуляторами.

3) При помощи ПО ftp://atftp.ascontecnologic.com/AET1_Configurator/USR-M0-V2.1.2.118.exe

Задайте или определите IP адрес AET1 в сети:



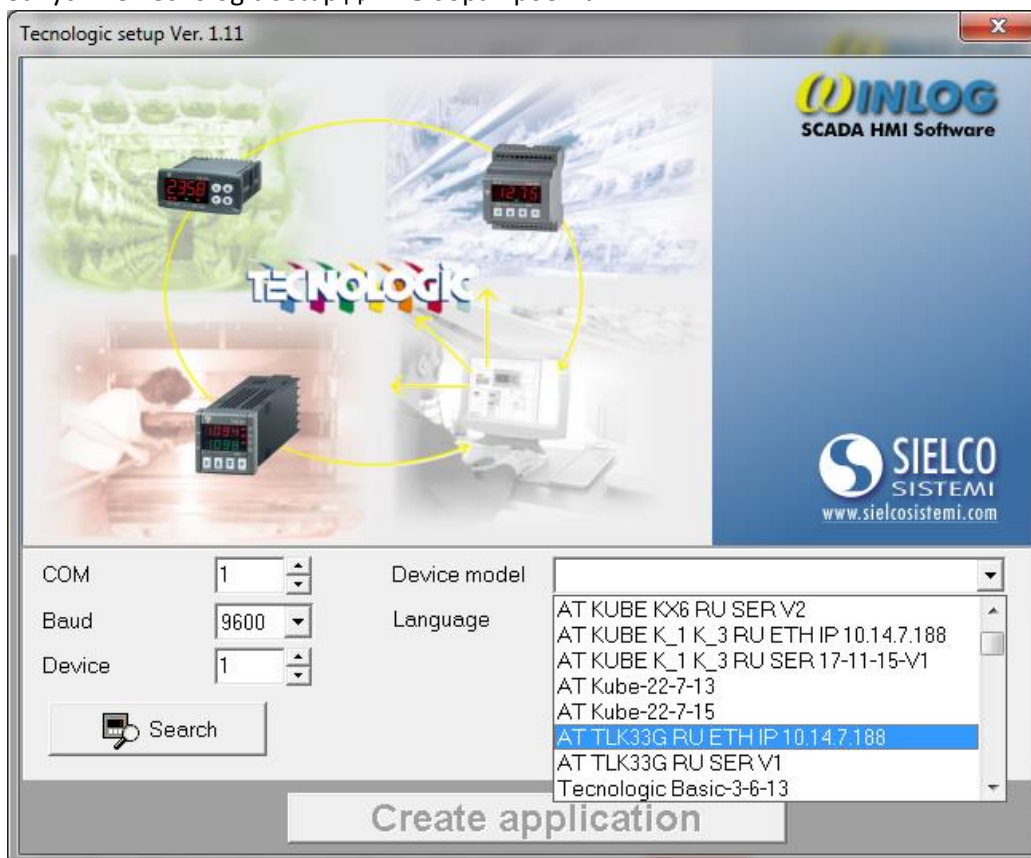
4) В папке C:\Program Files (x86)\Winlog TEC Lite\Devices\AT_TLK33G_RU_ETH_IP\Config откройте в блокноте файл Ch_1.cfg. В строке #IPAddress1: задайте определившийся IP адрес:



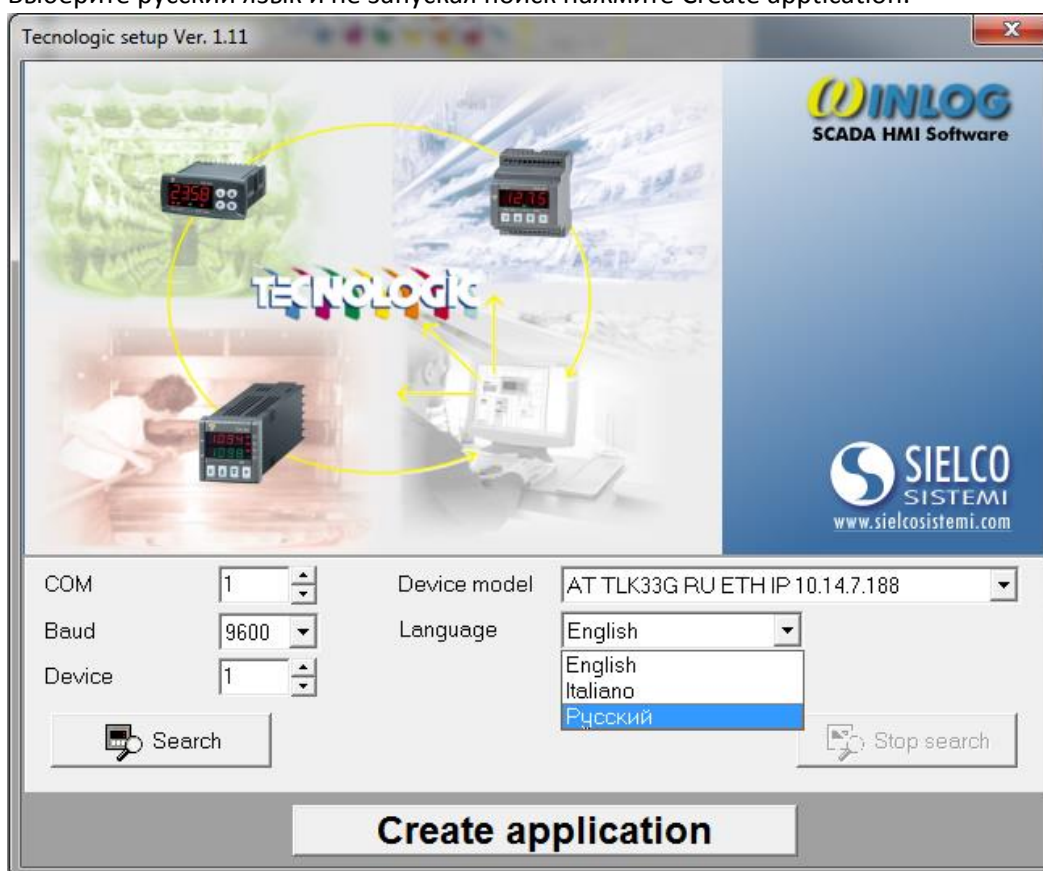
Внимание! Шлюз Ethernet по умолчанию использует порт 502, WiFi – 9000.

Можете скопировать папку C:\Program Files (x86)\Winlog TEC Lite\Devices\AT_TLK33G_RU_ETH_IP добавив в конце заданный IP адрес.

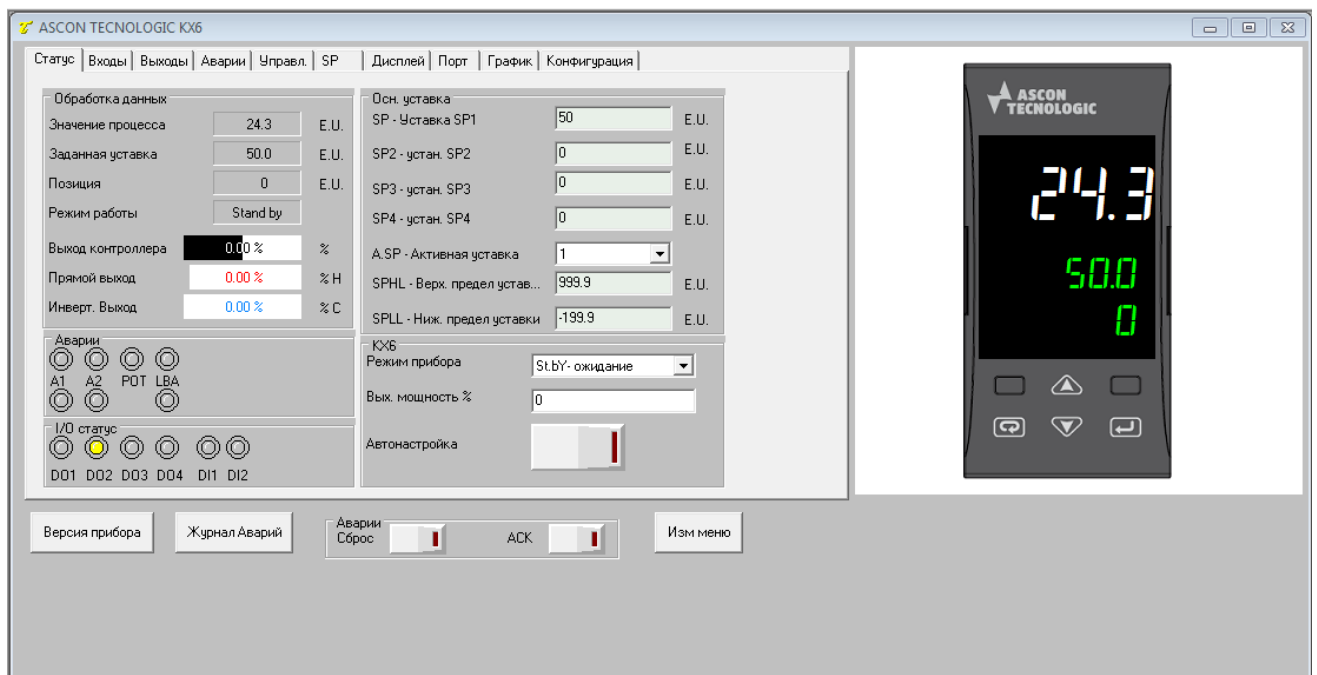
5) Запустите Technologic Setup для выбора проекта:



Выберите русский язык и не запуская поиск нажмите Create application:



Если в этом окне отображается температура, то связь установлена успешно и можно перейти к настройкам нажав выделенную кнопку:



- 6) Для повторного подключения в этому же контроллеру-регулятору достаточно просто запустить Runtime TEC Lite.